

# 동문시장

## (동문재래시장)

### 1. 개요

전화		답사일	2020. 10. 28. (수)
담당자		홈페이지	
주소 및 위치	제주시 관덕로 14길 20		
계절성	무관		

주변식당	(반경 1km) 골목식당, 사랑분식, 서울떡볶이, 신해바라기분식, 곤밥2		
주변관광지	(반경 1km) 아라리오 뮤지엄, 김만덕기념관, 제주민속자연사박물관, 두멍이골목, 산지천갤러리		
우천시	동문시장에 비가림막이 있어 관람 가능		
운영시간	구분	영업시간	참고 사항
	연중무휴	동절기 07:00~20:00 하절기 08:00~21:00	※ 야시장 영업시간 하절기 (5~10월) 19:00~24:00 동절기 (11~4월) 18:00~24:00
입장료	무관		

### 2. 목적

시설,환경 (둘러보기)	<ul style="list-style-type: none"> <li>○ 동문 상설시장 : 제주의 상권은 예부터 동문객주, 서문객주로 나뉘어 상권을 형성해 왔는데, 오늘날 동문시장과 서문시장으로 전승해 왔다. 1945년 해방과 함께 근대화된 동문시장은 상설시장으로 만들어졌고, 제주 최고의 전통 재래시장이 되었다.</li> <li>○ 만물상 : 동문시장은 식품, 의류, 신발, 먹거리 등 가장 큰 규모를 자랑하며 동문시장, 동문공설시장, 동문수산시장을 포함해 총 4개의 시장으로 이루어져 있다. 엄청난 규모를 자랑하는 만큼 제주의 특산품, 기념품 등 없는 것이 없는 제주도의 만물상이다.</li> <li>○ 야시장 : 18시부터 24시까지 영업하는 야시장으로 8번 출입구 옆에 위치해있다. 다양한 먹거리를 판매하여 많은 관광객들이 방문해야 할 필수 코스로 자리 잡았다.</li> </ul>
-----------------	---

### 3. 상태

#### ○ 접근성 조사내용 (동문수산시장상인회 주차장)

기준	조사항목	세부내용	적절	부적절	미설치	해당없음
주차장	대형버스	버스 접근		●		
		버스 주차		●		
	주출입구 까지 접근성	유효 폭 확보	●			
		바닥마감, 단차	●			
		보행 장애물 제거	●			
		시각장애인 유도 및 경고			●	
	일반 주차구역	출입구 또는 승강설비 접근 설치				●
		주차구역의 크기 (2.5m×5m)	●			
	장애인 전용 주차구역	출입구 또는 승강설비 접근 설치				●
		주차구역의 크기 (3.3m×5m)	●			
		보행안전통로			●	
		안내표시 설치(입식, 바닥)	●			
		출입구부터 연속적인 유도표시 설치				●

한줄설명 : 6번 입구 위치, 장애인 주차구역이 2면 있음. 사람 통행이 많은 일반도로로 진입하기 다소 복잡하다.

#### ○ 접근성 조사내용 (동문재래시장 공영주차장) 타워

기준	조사항목	세부내용	적절	부적절	미설치	해당없음
주차장	대형버스	버스 접근		●		
		버스 주차		●		
	주출입구 까지 접근성	유효 폭 확보	●			
		바닥마감, 단차	●			
		보행 장애물 제거	●			
		시각장애인 유도 및 경고			●	
	일반 주차구역	출입구 또는 승강설비 접근 설치	●			
		주차구역의 크기 (2.5m×5m)	●			
	장애인 전용 주차구역	출입구 또는 승강설비 접근 설치	●			
		주차구역의 크기 (3.3m×5m)	●			
		보행안전통로	●			
		안내표시 설치(입식, 바닥)	●			
		출입구부터 연속적인 유도표시 설치	●			

한줄설명 : 8번 입구 위치, 타워주차와 노상주차로 구분되어 있음. 타워주차장은 장애인주차구역 4면 있고 주차구역에서부터 출입구까지 보행안전통로 유도표시가 잘 되어 있다.

## ○ 접근성 조사내용 (동문재래시장 공영주차장) 노상

기준	조사항목	세부내용	적절	부적절	미설치	해당없음
주차장	대형버스	버스 접근		●		
		버스 주차		●		
	주출입구 까지 접근성	유효 폭 확보	●			
		바닥마감, 단차		●		
		보행 장애물 제거	●			
		시각장애인 유도 및 경고				●
	일반 주차구역	출입구 또는 승강설비 접근 설치				●
		주차구역의 크기 (2.5m×5m)	●			
	장애인 전용 주차구역	출입구 또는 승강설비 접근 설치				●
		주차구역의 크기 (3.3m×5m)	●			
		보행안전통로			●	
		안내표시 설치(입식, 바닥)	●			
		출입구부터 연속적인 유도표시 설치				●

한줄설명 : 8번 입구 위치, 노상주차장으로 구분되어 있음. 장애인주차구역 6면 있고, 보도블록 턱으로 인해 차량도로로 보행하는 불편이 예상된다.

## ○ 접근성 조사내용 (동문공영 주차장) B

기준	조사항목	세부내용	적절	부적절	미설치	해당없음
주차장	대형버스	버스 접근		●		
		버스 주차		●		
	주출입구 까지 접근성	유효 폭 확보	●			
		바닥마감, 단차	●			
		보행 장애물 제거	●			
		시각장애인 유도 및 경고				●
	일반 주차구역	출입구 또는 승강설비 접근 설치	●			
		주차구역의 크기 (2.5m×5m)	●			
	장애인 전용 주차구역	출입구 또는 승강설비 접근 설치	●			
		주차구역의 크기 (3.3m×5m)	●			
		보행안전통로	●			
		안내표시 설치(입식, 바닥)	●			
		출입구부터 연속적인 유도표시 설치	●			

한줄설명 : 10번 입구 위치, 1층은 경차와 장애인 Only 전용 주차구역 있다. 장애인주차구역 4면 있고 총 3층 타워로 되어 있다. 주차구역에서부터 출입구까지 보행안전통로 유도표시가 잘 되어 있다.

## ○ 접근성 조사내용 (동문공영 주차장) A

기준	조사항목	세부내용	적절	부적절	미설치	해당없음
주차장	대형버스	버스 접근		●		
		버스 주차		●		
	주출입구 까지 접근성	유효 폭 확보	●			
		바닥마감, 단차	●			
		보행 장애물 제거	●			
		시각장애인 유도 및 경고			●	
	일반 주차구역	출입구 또는 승강설비 접근 설치	●			
		주차구역의 크기 (2.5m×5m)	●			
	장애인 전용 주차구역	출입구 또는 승강설비 접근 설치	●			
		주차구역의 크기 (3.3m×5m)	●			
		보행안전통로			●	
		안내표시 설치(입식, 바닥)	●			
		출입구부터 연속적인 유도표시 설치			●	

한줄설명 : 10번 입구 위치, 2층에 경차, 장애인 주차구역 있음. 장애인주차구역 6면 있고 총 5층 타워로 되어 있다. 공영주차장 B건물 3층에서 A건물 주행도로 연결되어 있음.

## ○ 접근성 조사내용 (동문수산시장상인회 화장실)

기준	조사항목	세부내용	적절	부적절	미설치	해당없음
장애인 화장실	화장실문 출입	접근 통로 (1.2m 이상)	●			
		출입구 (0.8m이상, 단차제거)	●			
	대변기문 출입	출입문 유효 폭 (0.8m이상)	●			
		유효공간 확보 (1.4m×1.8m)	●			
		출입문 시각 안내설비	●			
		출입문 형태 (잠금장치)		●		
		세정장치 (광감지, 벽·바닥누름)			●	
		손잡이(안전지지대)	●			
		세면대	●			
		영유아거치대			●	

한줄설명 : 장애인화장실(남녀구분) 있으나 현재 창고처럼 사용하고 있음. 출입문 잠금장치 노화로 수리가 필요한 상태.

○ 접근성 조사내용 (동문재래시장 공영주차장(타워) 화장실)

기준	조사항목	세부내용	적절	부적절	미설치	해당없음
장애인 화장실	화장실문 출입	접근 통로 (1.2m 이상)	●			
		출입구 (0.8m이상, 단차제거)	●			
	대변기문 출입	출입문 유효 폭 (0.8m이상)	●			
		유효공간 확보 (1.4m×1.8m)	●			
		출입문 시각 안내설비	●			
		출입문 형태 (잠금장치)	●			
		세정장치 (광감지, 벽·바닥누름)			●	
		손잡이(안전지지대)	●			
		세면대	●			
		영유아거치대	●			

한줄설명 : 1층 장애인전용주차구역 앞 위치, 남녀구분되어 있다. 안전손잡이. 출입문 시각안내 점자, 유효 폭 등 시설 상태가 좋다.

○ 접근성 조사내용 (동문공영주차장 B 화장실)

기준	조사항목	세부내용	적절	부적절	미설치	해당없음
장애인 화장실	화장실문 출입	접근 통로 (1.2m 이상)	●			
		출입구 (0.8m이상, 단차제거)	●			
	대변기문 출입	출입문 유효 폭 (0.8m이상)	●			
		유효공간 확보 (1.4m×1.8m)	●			
		출입문 시각 안내설비	●			
		출입문 형태 (잠금장치)	●			
		세정장치 (광감지, 벽·바닥누름)			●	
		손잡이(안전지지대)	●			
		세면대	●			
		영유아거치대	●			

한줄설명 : 1층 위치, 남녀구분되어 있다. 화장실 바로 앞에 보행 안전통로와 승강기설비가 되어있어 휠체어 이용자의 이동 용이함.

○ 접근성 조사내용 (동문공영주차장 A 화장실)

기준	조사항목	세부내용	적절	부적절	미설치	해당없음
장애인 화장실	화장실문 출입	접근 통로 (1.2m 이상)	●			
		출입구 (0.8m이상, 단차제거)	●			
	대변기문 출입	출입문 유효 폭 (0.8m이상)	●			
		유효공간 확보 (1.4m×1.8m)	●			
		출입문 시각 안내설비	●			
		출입문 형태 (잠금장치)	●			
		세정장치 (광감지, 벽·바닥누름)			●	
		손잡이(안전지지대)	●			
		세면대	●			
		영유아거치대	●			

한줄설명 : 2층 위치, 남녀구분되어 있고, 보행 안전통로는 없으며 승강기까지 앞 경사로가 있다.

### 3) 주출입구

#### ○ 접근성 조사내용 (출입구 8번 진입로)

기준	조사항목	세부내용	적절	부적절	미설치	해당없음	
주출입구	출입구 접근	단차 없음	●				
		경사로 설치(폭1.2m, 경사도1/12이하, 손잡이 등)	●				
	안내판	전체 안내판 설치				●	
		장애인 등의 이용시설에 대한 안내				●	
		BF 보행로 안내				●	
		촉지도식 안내판(점자안내)				●	
		음성안내				●	
	점자블록	선형블록 설치(전체입구→체험관입구)				●	
		점형블록 형태(30cm×30cm), 색상				●	

**한줄설명 : 주차장까지 차량통행과 주차장에서 출입구의 짧은 이동거리 그리고 보행로의 이동이 용이하여 본 입구를 주출입구로 추천함.**

### 4. 대상

추천 고객유형	<ul style="list-style-type: none"> <li>(✓) 지적장애인</li> <li>(✓) 휠체어 이용자(수동)</li> <li>(✓) 휠체어 이용자(전동)</li> <li>(✓) 보행가능 지체장애인</li> <li>(✓) 청각장애인</li> <li>( ) 시각장애인</li> <li>(✓) 어르신</li> <li>(✓) 어린이 및 청소년</li> <li>(✓) 보호자</li> <li>( ) 기타</li> </ul>
강점 및 흥미 꺼리	<ul style="list-style-type: none"> <li>① 올레길 17코스의 마무리 지점이자, 올레길 18코스의 시작점이다.</li> <li>② 동문재래시장 안내센터에서 시장 입구쪽으로 쇼핑카트 보관소가 마련되어 있어 여유로운 쇼핑을 즐길 수 있다.</li> <li>③ 공영주차장 시설이 매우 설치되어 있어, 차량을 편리하게 저렴한 가격으로 주차 가능하다.</li> <li>④ 제주의 특산품을 저렴한 가격에 구입할 수가 있다.</li> </ul>

### 5. 주요사진

#### ○ 주차장 · 장애인 주차장

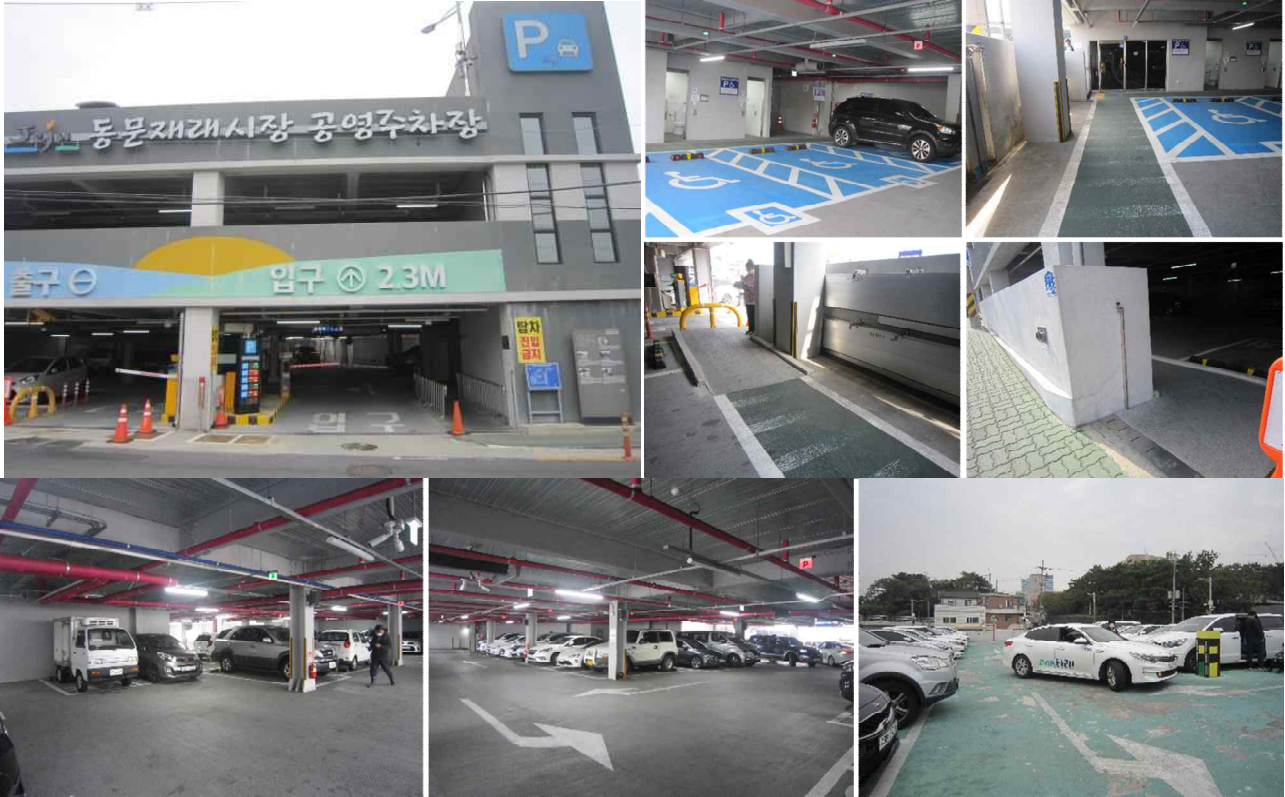


주차장 전체 위치 표시

#### 동문수산시장상인회 주차장



### 동문재래시장 공영주차장(타워)



### 동문재래시장 공영주차장 노상



### 동문공영주차장 B

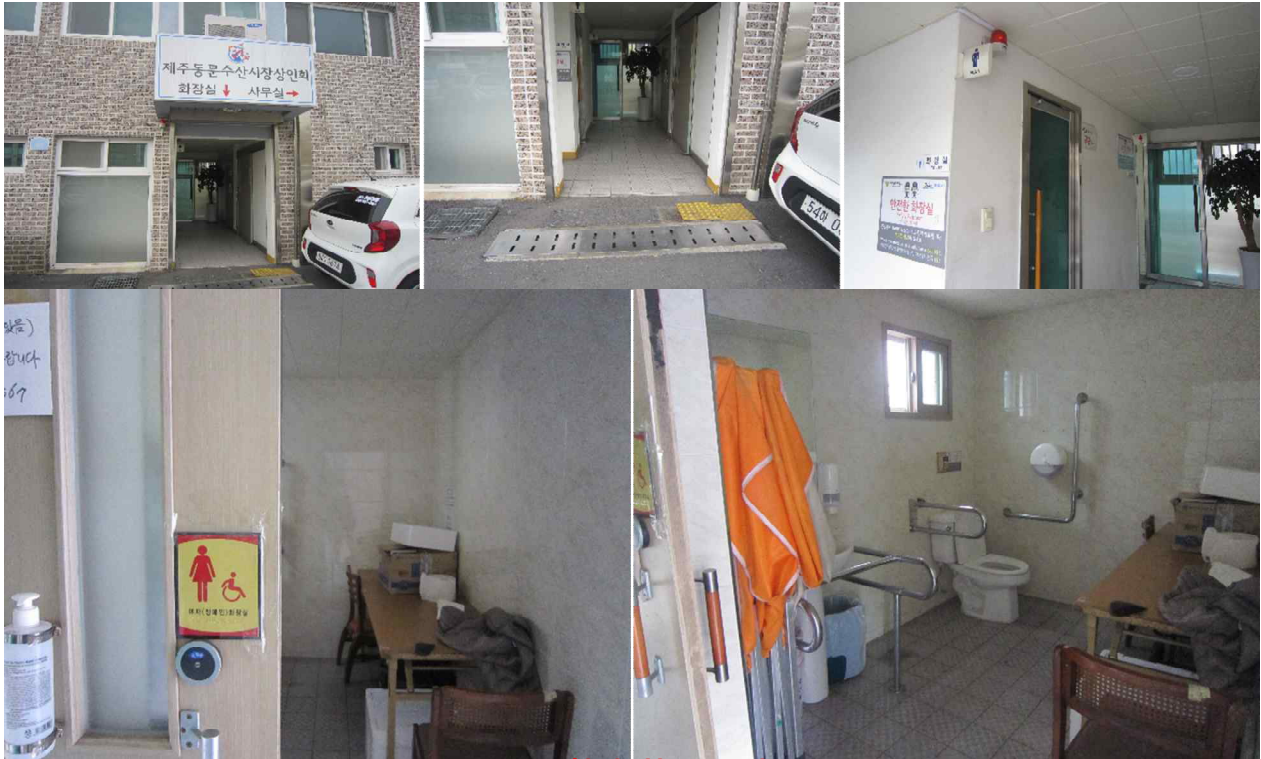


### 동문공영주차장 A



○ 화장실 · 장애인 화장실

동문수산물시장상인회 주차장 화장실

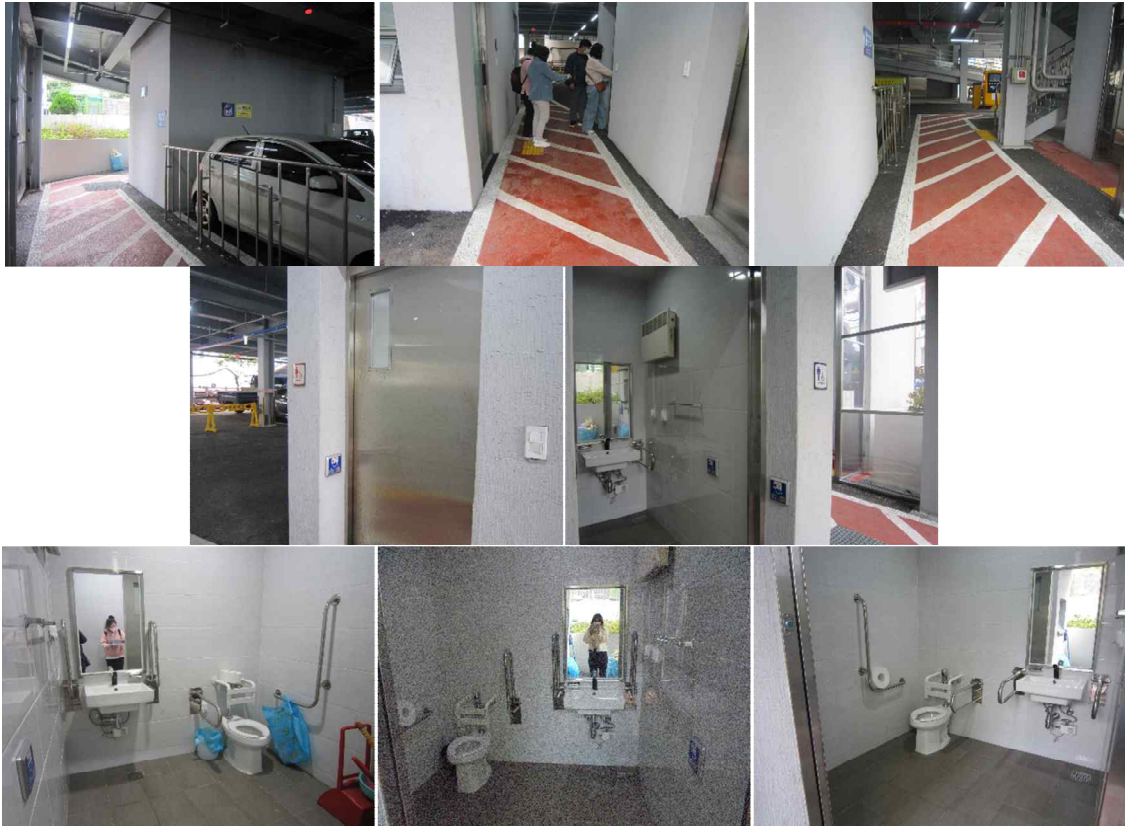


※ ISSUE 현재 창고로 사용중

동문재래시장 공영주차장(타워) 화장실



### 동문공영주차장 B 화장실



### 동문공영주차장 A 화장실



### ○ 주출입구·관람경로

6번 입구 진입로 (일반도로 관덕로에서 이어지는 통로)



농협 제주은행 중앙지점 사거리



8번 입구 진입 전 갈래길 (방향표지판: 동문공설시장 공영유료주차장, 동문재래시장 공영유료주차장)



9번, 10번 입구, 동문공설시장으로 가는 갈래길



9번입구 진입 오르막 ※ISSUE 71m 구간 7~10°



동문재래시장공영주차(노상)에서 3번입구 가는 길



3번 라인 따라 나왔을 때 바로 옆 2번입구로 들어갈 수 있다. ※ 통로 폭 175cm, 타일바닥



상가건물(동문공영주차A건물 연결된 건물) 1층 상가 진입로 ※ ISSUE 13m 구간 10°



상가건물 좌측, 1번 입구 우측 알림 표지판과 시장내 위치 한 종합안내센터(물품보관함 있음/운영시간 10:00~18:00)



12번 입구, 타일바닥에서 시멘트 길 이어지는 바닥



먹자로



8번 입구 나가는 바닥 노면상태 ※ ISSUE 수산물 판매구역으로 흥건한 바닥과 수로가 있어 바퀴 빠짐 주의



8번 입구 나와서 만나는 도로 요철 주의 그리고 일반도로와 만남 (현대약국사거리)



7번 입구 (입구 안쪽 바닥 노면 타일 깨짐)



4번 입구 내외



5번 입구 내부에는 기념품 샵이 많음 ※ISSUE 이동 폭 150cm



6번은 동문수산시장으로 알림 현수막이 있음

## 6. 주요체험로(관람로)

### (수동,전동휠체어 공통)



(총 길이 800m) 공영주차장에서 접근이 비교적 용이한 '8번입구' 시작 ~50m 지점 만나는 사거리에서 좌측 3번입구 방향 전개 ~ 120m 지점 3번입구 확인. 나와서 오른쪽 돌면 '2번입구' 확인. 2번 라인 구경시작 ~ 75m 지점 만나는 갈래길 좌측 1번입구 전개~ 160m 지점 1번입구 확인. 반환 ~ 왔던 길 되돌아가며 260m 지점 8번입구 로 나오며 종료.

**주요 관심지점 : 1번,7~12번사이 '먹자로', 시장종합안내센터, 상가건물 , 2번 포목, 의류등 3번 농산물 있는 곳.**

## 7. 부대시설

- 공영주차장, 공중화장실,
- 시장종합안내센터(물품보관),
- 은행 등 이외 편의시설

## 8. 의견

제주동문시장은 가장 큰 규모를 자랑하는 만큼 사람도 많이 붐비는 곳이다. 한라봉, 빵, 흑돼지 철판볶음, 대게 크로켓, 모닥치기등 시장먹거리도 다양하다. 농수산물, 토산품, 등 다양한 향토물건들이 즐비하고, 신용카드 및 지역상품권 이용도 가능하여 쇼핑의 즐거움을 더 한다. 공영주차장 및 장애인 화장실이 잘 되어 있어 안전한 시설 이용이 가능하다.

